

#whdentalwerk



video.wh.com

Jetzt bei Ihrem  
Fachhändler oder  
auf [wh.com](http://wh.com)



# Die fantastischsten Turbinen

der Welt von W&H



syneo



synea VISION

Die Ausstattungslinie für höchste Ansprüche. High End Turbinen mit ultimativer Technologie!



synea FUSION

Die Ausstattungslinie für höchste Wirtschaftlichkeit. Bewährte Synea Qualität günstig wie noch nie!

## Turbinen für höchste Ansprüche

High End Technologie für exzellente Präparationsergebnisse: Beide Ausstattungslinien der Synea Turbinen überzeugen mit starker Leistung, optimaler Ergonomie und bestem Preis-Leistungs-Verhältnis. Synea Vision steht für Innovationen wie das sterilisierbare 5-fach Ring LED+ und Synea Fusion verspricht beste Qualität bei höchster Wirtschaftlichkeit.



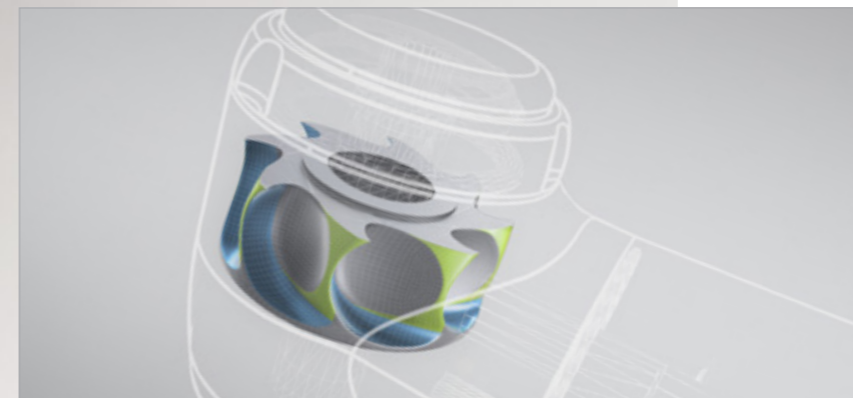
**Besser sehen**  
Beste Kontraste und natürliche Ausleuchtung bei höchster Farbwiedergabe mit LED+.



**Optimale Kühlung**  
Dank 4- oder 5-fach Spray ist die Bohrerspitze in jeder Anwendungsposition konstant gekühlt.



**Patentiertes Hygienekopfsystem**  
Kein Ansaugen von Aerosolpartikeln beim Auslaufen des Rotors dank zirkulierender Luft im Turbinenkopf.



**Volle Kraft voraus mit dem Power Blade Rotor**  
Dank der optimierten Schaufelgeometrie wird ein höherer Wirkungsgrad am Rotor erzielt. Für eine maximale Antriebskraft und eine optimale Abtragsleistung während der gesamten Präparation.

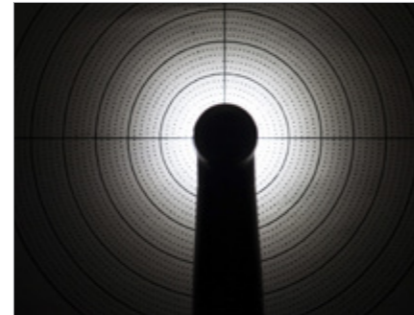


**Ergonomisch, leicht und leise**  
Entspanntes, ermüdungsfreies Arbeiten mit spürbar leichterem Turbinensystem.

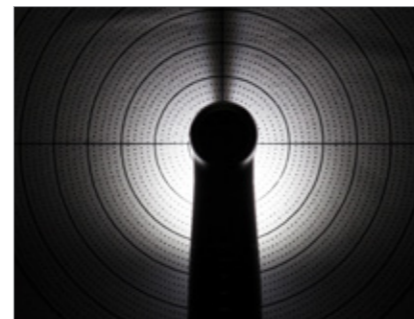
## Synea Vision: Der Zukunft einen Schritt voraus

Die weltweit ersten sterilisierbaren Turbinen mit 5-fach Ring LED+ punkten nicht nur mit der schattenlosen Ausleuchtung, sondern zeichnen sich in allen Belangen als erstklassige Qualitätsturbinen aus. Erleben Sie ein völlig neues Arbeitsgefühl – ganz ohne Schattenseiten.

synea<sup>VISION</sup>



**Synea Vision Ring LED+**  
Schattenlose Ausleuchtung der Behandlungsstelle mit dem einzigartigen 5-fach Ring LED+.



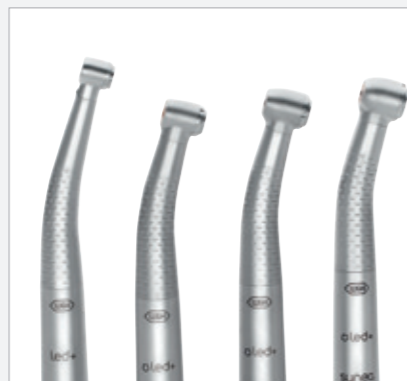
**Im Vergleich Synea Fusion**  
mit einer LED+.



**Komfort hoch 5!**  
Fünf LEDs und fünf Sprayports revolutionieren Sicht- und Anwendungskomfort.

### Weitere Vorteile auf einen Blick

- › Höchste Ergonomie
- › Geringes Gewicht
- › Beste Balance
- › Rutschfestes Griffprofil
- › Hohe Laufruhe
- › Geräuscharmer Betrieb
- › Keramikugellager
- › Hygienekopfsystem
- › Lange Lebensdauer
- › Qualität aus Österreich
- › Thermodesinfizierbar und sterilisierbar
- › 24 Monate Garantie



**Maßgeschneiderte Turbinen**  
Für jeden Anwendungsfall die richtige Kopfgröße für optimalen Zugang zur Behandlungsstelle.



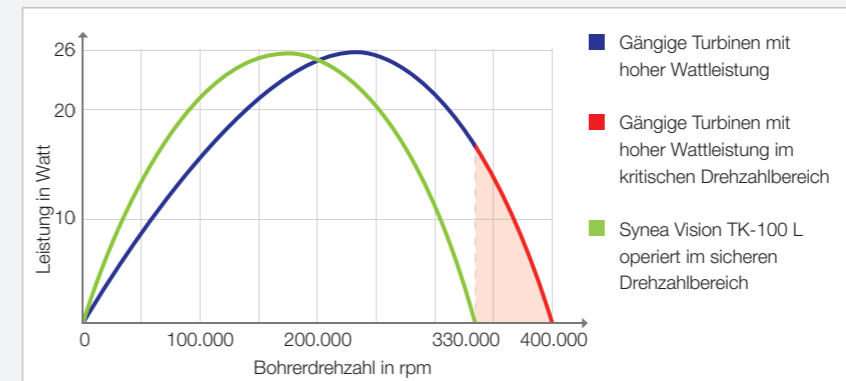
**Besonders wertbeständig**  
Jeden Tag wie neu mit der speziellen, kratzfesten Oberflächenbeschichtung.

## Synea Vision: Powerturbine TK-100 L und Mikroturbine TK-94 L

Die TK-100 L ist die Powerturbine ohne Schattenseiten. Sie bietet extra viel Leistung ohne ungewünschte Begleiterscheinungen, wie höherem Verschleiß und Luftaustritt am Turbinenkopf. Die TK-94 L eignet sich mit dem extra kleinen Kopf perfekt für minimalinvasive Eingriffe und gewährt besten Zugang zur Behandlungsstelle.



**Kleiner Kopf mit großem Nutzen**  
Mit einem Kopfdurchmesser von nur 9 mm und einer Gesamtkopfhöhe von 17,2 mm mit eingespanntem 16 mm Bohrer profitieren vor allem PatientInnen mit geringer Mundöffnung, wie Kinder oder ältere Menschen.



### Kompromisslose Lebensdauer

Mehr Leistung dank optimaler Nutzung des Drehmoments ohne die maximale Drehzahl auszureizen. Dadurch wird eine hohe Abtragsleistung zuverlässig sichergestellt und die sensiblen Kugellager des Rotors langfristig geschont.



### Kompromisslose Hygiene

Minimaler Luftaustritt am Kopf bei maximaler Leistung für ein Plus an Effizienz und beste Hygiene.

# User Experiences



**Dr. med.dent. Martin Schiffel**  
Salzburg, Österreich

„Das innovative Licht-Konzept der W&H Turbine mit 5-fach Ring LED+ gewährleistet selbst unter erschwerten Bedingungen volle Lichtintensität am Arbeitspunkt.“



**Dr. Sunil Hirani**  
BSc (Hons), BDS, MSc, FDSRCS (Eng),  
MOrthRCS (Eng), FDS (Orth)SmileLux,  
Milton Keynes, Großbritannien

„Die Synea Vision Turbine ist eine der besten Turbinen, die ich je verwendet habe. Grund dafür ist nicht nur das geringe Gewicht sowie das ausgezeichnete Drehmoment, sondern auch das Ring LED+, das dank hoher Lichtintensität für beste Sicht vor allem in schwer einsehbaren Bereichen im hinteren Teil des Mundes sorgt.“



**DDR Mats Bäckström Falun**  
Schweden

„Ein ausgezeichnetes Drehmoment unterstützt bei der effizienten Abtragung natürlicher Zahnschmelze sowie hochfester Zahnersatzmaterialien.“



# Synea Vision: Technische Daten



Typen mit Integral-Keramik-Kugellagern:	TK-94 L / TK-94 LM	TK-97 L / TK-97 LM	TK-98 L / TK-98 LM	TK-100 L / TK-100 LM
<b>Licht:</b>	LED+ / Kompaktglasstab	Ring LED+ / Kompaktglasstab		
<b>Kupplung:</b>	1 Roto Quick / 2 Multiflex®**			
<b>Kopfgröße:</b>	Ø 9 mm	Ø 10 mm	Ø 11,5 mm	Ø 13 mm
<b>Kopfhöhe:</b>	17,2 mm (mit Bohrer 16 mm)	21,1 mm (mit Bohrer 19 mm)	21,4 mm (mit Bohrer 19 mm)	
<b>Leistung*:</b>	14 W	21 W	24 W	26 W
<b>Drehzahl (min<sup>-1</sup>):</b>	410.000 ± 30.000	400.000 ± 30.000	360.000 ± 30.000	330.000 ± 30.000
<b>Rotierende Instrumente:</b>	FG-Bohrer, entsprechend ISO 1797, mit Ø 1,6 mm			
<b>Max. Arbeitsteildurchmesser:</b>	1,5 mm	2 mm	2 mm	2,5 mm
<b>Max. Länge:</b>	16 mm	21 mm	25 mm	25 mm
<b>Gewicht:</b>	39 g / 67 g	38 g / 68 g	40 g / 69 g	40 g / 70 g
<b>Betriebsdruck Roto Quick-Anschluss:</b>	3 ± 0,3 bar			
<b>Betriebsdruck Multiflex®-Anschluss:</b>	2,5 bis 4 bar			
<b>Spray:</b>	5-fach			

\* Leistungswert gilt bei Nennbetriebsdruck von 3 bar und Rückluftdruck von maximal 0,2 bar

\*\* Multiflex® ist eine Marke einer Drittpartei, die mit W&H Dentalwerk Bürmoos GmbH nicht in Verbindung steht



**W&H Roto Quick-Kupplungen ermöglichen den vielseitigen Einsatz von Instrumenten mit Ring LED+, LED+, LED- und Halogen-Licht**

- › Click und Pull
- › Stufenlose Regelung der Spraywasserzufuhr
- › Rücksaugstopp
- › Sterilisierbar
- › 24 Monate Garantie



**W&H Kupplung RM-34 LED für Multiflex®-Anschluss**

- › Einsatz von LED ohne notwendiger Anpassung der Dentaleinheit
- › Lange Lebensdauer der LED
- › Stufenlose Regelung der Spraywasserzufuhr
- › Rücksaugstopp
- › 24 Monate Garantie

# Synea Fusion:

## Synea Turbinen mit maximaler Effizienz



Kompromissloser Anwenderkomfort und höchste Leistung verbunden mit außergewöhnlicher Wirtschaftlichkeit: Entdecken Sie die Vorteile der Ausstattungslinie Synea Fusion!

### Weitere Vorteile auf einen Blick

- › Höchste Ergonomie
- › Geringes Gewicht
- › Hohe Laufruhe
- › Geräuscharmer Betrieb
- › Keramikugellager
- › Hygienekopfsystem
- › Lange Lebensdauer
- › Qualität aus Österreich
- › Thermodesinfizierbar und sterilisierbar
- › 12 Monate Garantie



### Optimale Kühlung von vier Seiten

Konstante Kühlung und optimale Reinigung der Behandlungsstelle dank 4-fach Spray.



### Erlebnis LED+

Starke Ausleuchtung mit natürlicher Farbwiedergabe und optimaler Positionierung der LED.



### Sie haben die Wahl

Wählen Sie zwischen zwei verschiedenen Kopfgrößen und entscheiden Sie sich für den Anschluss passend zu Ihrem Kupplungssystem. Mit der W&H Roto Quick genießen Sie bestes LED+ Licht und komfortable 360° Rotation.

# Synea Fusion:

## Technische Daten



Typen:	TG-97 L / TG-97 L RM / TG-97 LM / TG-97 L N / TG-97	TG-98 L / TG-98 L RM / TG-98 LM / TG-98 L N / TG-98
Licht:	LED+ / LED+ / Kompaktglasstab / Kompaktglasstab / -	
Kupplung:	<b>1</b> Roto Quick: TG-97, TG-97 L RM-Anschluss: TG-97 L RM <b>2</b> Multiflex <sup>®</sup> : TG-97 LM NSK Mach <sup>®</sup> : TG-97 L N	<b>1</b> Roto Quick: TG-98, TG-98 L RM-Anschluss: TG-98 L RM <b>2</b> Multiflex <sup>®</sup> : TG-98 LM NSK Mach <sup>®</sup> : TG-98 L N
Kopfgröße:	Ø 10 mm	Ø 11,5 mm
Kopfhöhe:	21,1 mm (mit Bohrer 19 mm)	21,4 mm (mit Bohrer 19 mm)
Leistung*:	18 W	21 W
Drehzahl (min <sup>-1</sup> ):	390.000 ± 30.000	360.000 ± 30.000
Rotierende Instrumente:	FG-Bohrer, entsprechend ISO 1797, mit Ø 1,6 mm	
Max. Arbeitsteildurchmesser:	2 mm	2 mm
Max. Länge:	21 mm	25 mm
Gewicht:	40 g / 43 g / 68 g / 50 g / 40 g	40 g / 44 g / 70 g / 52 g / 42 g
Betriebsdruck Roto Quick-Anschluss:	3 ± 0,3 bar	
Betriebsdruck Multiflex <sup>®</sup> -Anschluss:	2,5 bis 4 bar	
Spray:	4-fach	

\* Leistungswert gilt bei Nennbetriebsdruck von 3 bar und Rückluftdruck von maximal 0,2 bar

\*\* Multiflex<sup>®</sup> und NSK Mach<sup>®</sup> sind Marken von Drittparteien, die mit W&H Dentalwerk Bürmoos GmbH nicht in Verbindung stehen



### W&H Roto Quick-Kupplungen ermöglichen den vielseitigen Einsatz von Instrumenten mit LED+, LED und Halogen-Licht

- › Click und Pull
- › Stufenlose Regelung der Spraywasserzufuhr
- › Rücksaugstopp
- › Sterilisierbar
- › 24 Monate Garantie



### W&H Kupplung RM-34 LED für Multiflex<sup>®</sup>-Anschluss

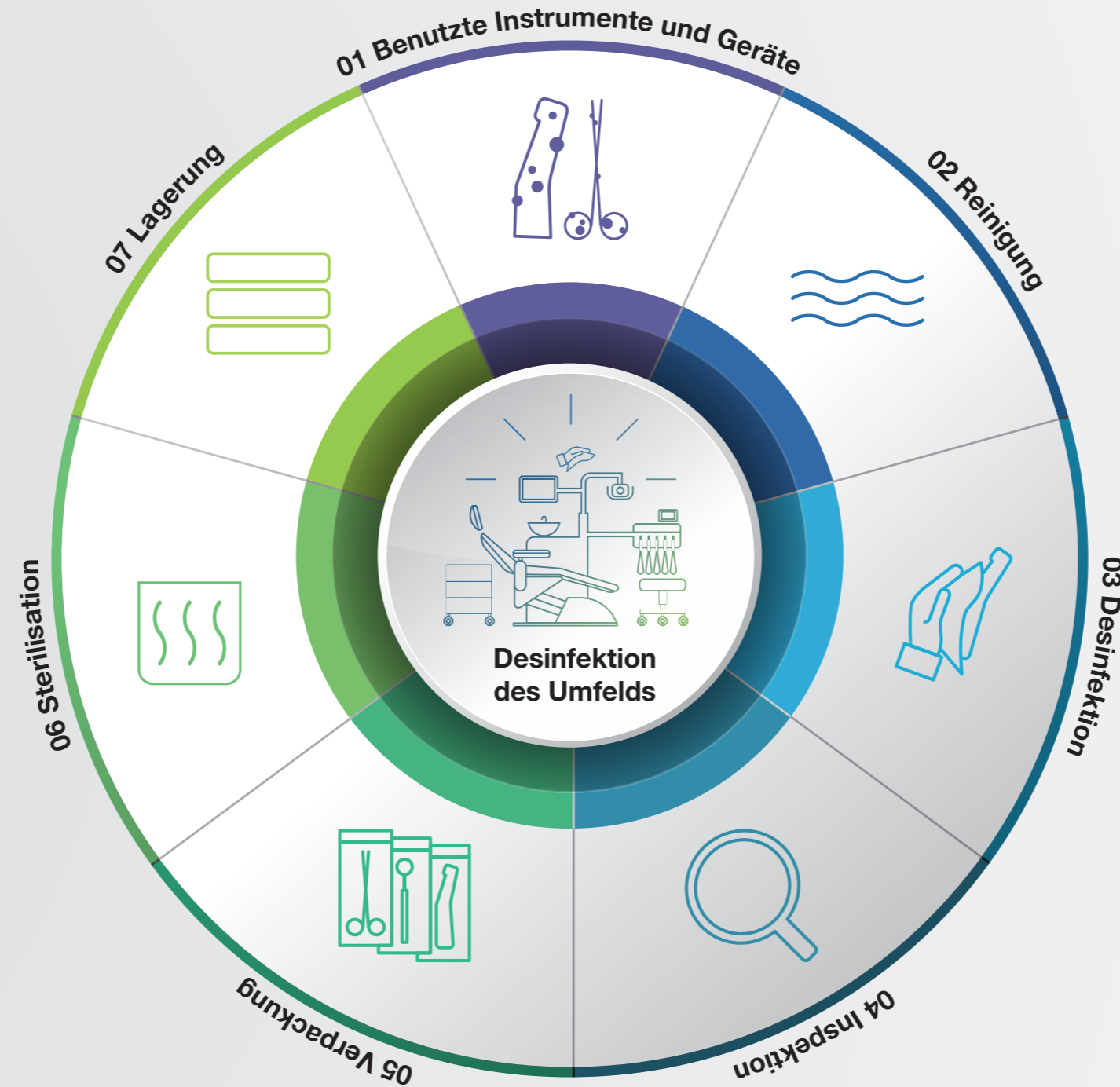
- › Einsatz von LED ohne notwendiger Anpassung der Dentaleinheit
- › Lange Lebensdauer der LED
- › Stufenlose Regelung der Spraywasserzufuhr
- › Rücksaugstopp
- › 24 Monate Garantie

# W&H AIMS

## Sicherheit geht vor!

Hygiene ist in der zahnärztlichen Praxis von allergrößter Bedeutung. W&H AIMS soll Sie dabei unterstützen: mit einem breit gefächerten Produktportfolio, grundlegendem Wissen und allen relevanten Informationen auf einen Blick.

Zu Ihrer Sicherheit und zur Sicherheit Ihrer Patienten. [aims.wh.com](http://aims.wh.com)



# Die harmonischsten Turbinen

der Welt von W&H



Abb. Symbolfotos. Zusatzausstattung und Inhalt der  
gezeigten Zubehörteile sind nicht im Lieferumfang enthalten.

## Hersteller:

**W&H Dentalwerk Bürmoos GmbH**  
Ignaz-Glaser-Straße 53, Postfach 1  
51111 Bürmoos, **Austria**  
**t** +43 6274 6236-0  
**f** +43 6274 6236-55  
office@wh.com  
**wh.com**

## Vertrieb:

**W&H Deutschland GmbH**  
Ludwigstraße 27  
83435 Bad Reichenhall, **Deutschland**  
**t** +49 8651 904 244-0  
**f** +49 8651 904 244-4  
office.de@wh.com  
**wh.com**

**W&H Austria GmbH**  
Ignaz-Glaser-Straße 53  
51111 Bürmoos, **Austria**  
**t** +43 6274 6236-239  
**f** +43 6274 6236-890  
office.at@wh.com  
**wh.com**

**W&H CH-AG**  
Industriepark 9  
8610 Uster, **Schweiz**  
**t** +41 43 4978484  
**f** +41 43 4978488  
info.ch@wh.com  
**wh.com**

20392 ADT Rev. 013 / 06.03.2024  
Änderungen vorbehalten