

#whdentalwerk



video.wh.com

Jetzt bei Ihrem
Fachhändler oder
auf **wh.com**



Assistina Twin mit Quick Connect by W&H

Das Adaptersystem

**Einfache und schnelle Adapterwechsel
optimieren Ihre Arbeitsabläufe und steigern
die Effizienz in der Praxis.**

Sie entscheiden, welche Adapter Sie tatsächlich benötigen. Statten Sie Ihre Assistina Twin ganz nach Ihren Bedürfnissen aus und bestücken die beiden Kammern nur mit den für Sie passenden Adaptern.



assistina^{TWIN}



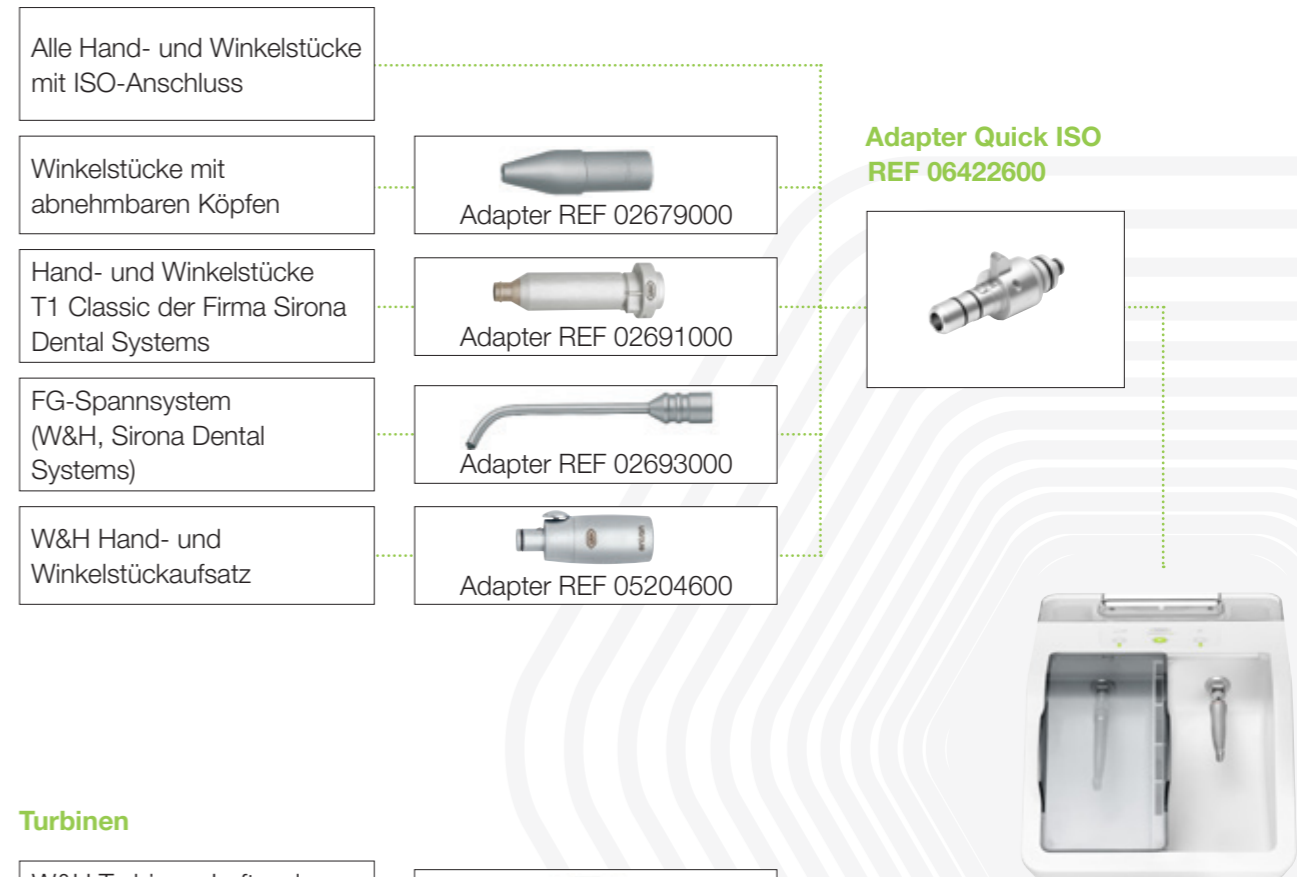
Systemübersicht Adapter

Assistina Twin (MB-302)

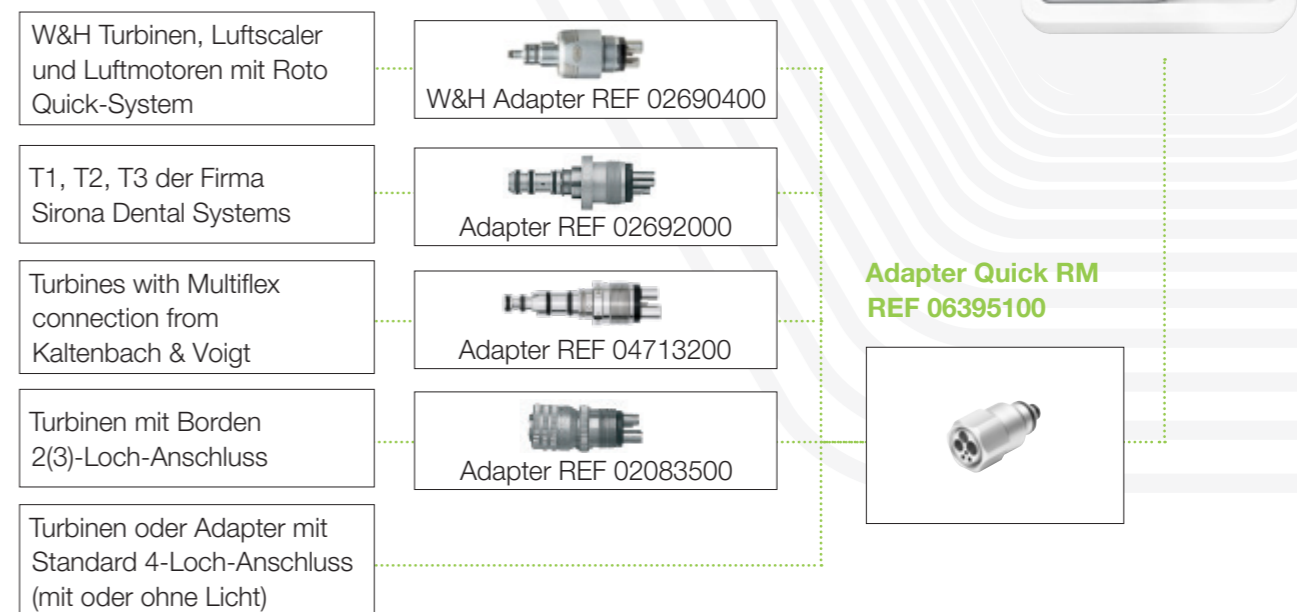
mit Quick Connect by W&H



Hand- und Winkelstücke

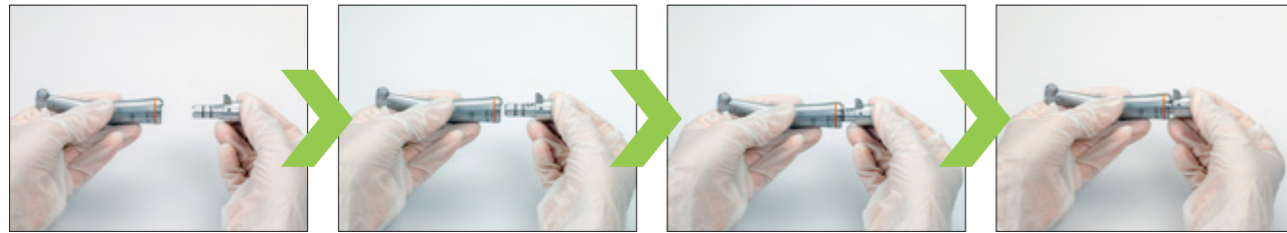


Turbinen



Quick ISO-Adapter für Hand- und Winkelstücke

Vorbereitung außerhalb und Einsatz in der Assistina Twin



- › Stecken Sie das Hand- oder Winkelstück auf den Quick ISO-Adapter



- › Stecken Sie die Hand- oder Winkelstück-Adapter-Verbindung auf den Pflegeansatz in der Assistina Twin



- › Entnehmen Sie die Hand- oder Winkelstück-Adapter-Verbindung vom Pflegeansatz der Assistina Twin



- › Trennen Sie das Hand- oder Winkelstück vom Quick ISO-Adapter

Vorbereitung und Einsatz in der Assistina Twin



- › Stecken Sie den Quick ISO-Adapter auf den Pflegeansatz in der Assistina Twin



- › Stecken Sie das Hand- oder Winkelstück auf den Quick ISO-Adapter



- › Entnehmen Sie das Hand- oder Winkelstück vom Quick ISO-Adapter



- › Entnehmen Sie den Quick ISO-Adapter vom Pflegeansatz der Assistina Twin

Vor dem Pflegevorgang

Nach dem Pflegevorgang

Vor dem Pflegevorgang

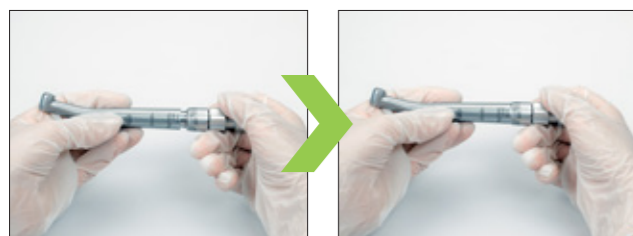
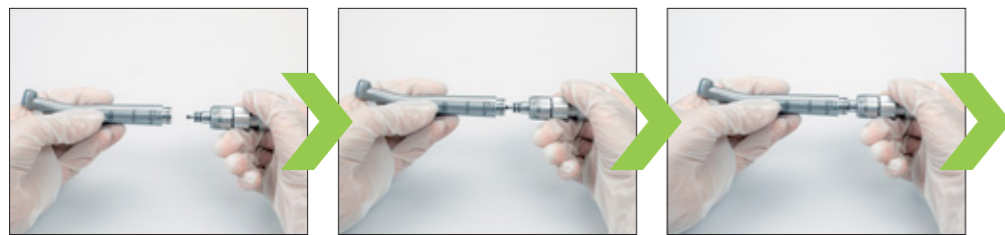
Nach dem Pflegevorgang

Quick RM-Adapter für Turbinen

Vorbereitung außerhalb und Einsatz in der Assistina Twin



- › Schrauben Sie den Quick RM-Adapter auf den W&H Roto Quick-Adapter



- › Stecken Sie die Turbine auf den W&H Roto Quick-Adapter



- › Stecken Sie die Turbinen-Adapter-Verbindung auf den Pflegeansatz in der Assistina Twin

Nach dem Pflegevorgang



- › Entnehmen Sie die Turbinen-Adapter-Verbindung vom Pflegeansatz der Assistina Twin



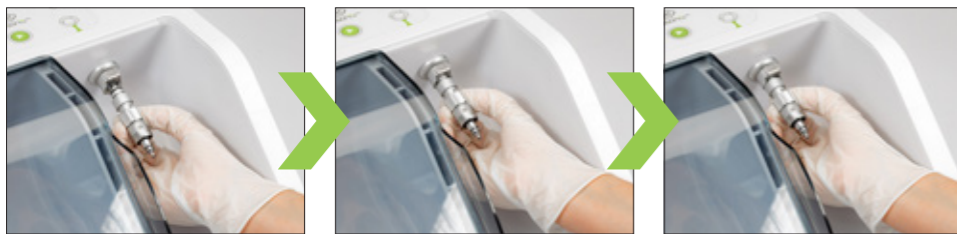
- › Trennen Sie die Turbine vom W&H Roto Quick-Adapter

Das einfache Aufstecken und Entnehmen der jeweiligen Adapterverbindung ermöglicht ein **schnelles und effizientes Arbeiten** – vor, während und nach dem Pflegevorgang.

Vorbereitung und Einsatz in der Assistina Twin



- › Schrauben Sie den Quick RM-Adapter auf den W&H Roto Quick-Adapter



- › Stecken Sie die Adapter-Verbindung auf den Pflegeansatz in der Assistina Twin



- › Stecken Sie die Turbine auf den W&H Roto Quick-Adapter

Nach
dem Pflegevorgang



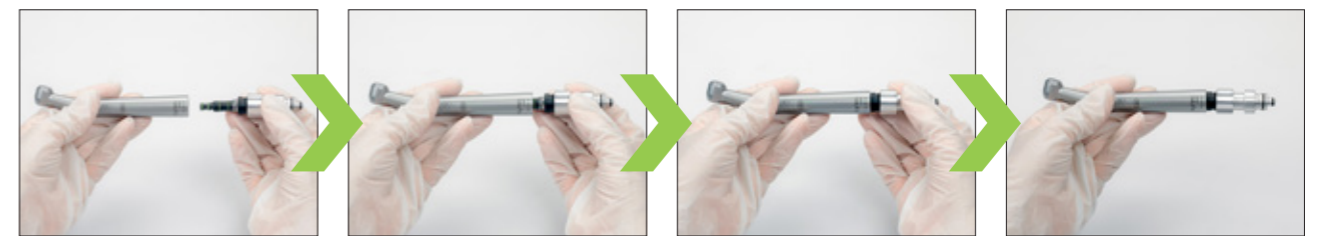
- › Entnehmen Sie die Turbine vom W&H Roto Quick-Adapter



- › Entnehmen Sie die Adapter-Verbindung vom Pflegeansatz der Assistina Twin

Quick RM-Adapter für Turbinen mit unterschiedlichen Anschlüssen

- › Schrauben Sie den Quick RM-Adapter beispielsweise auf einen Multiflex-Adapter

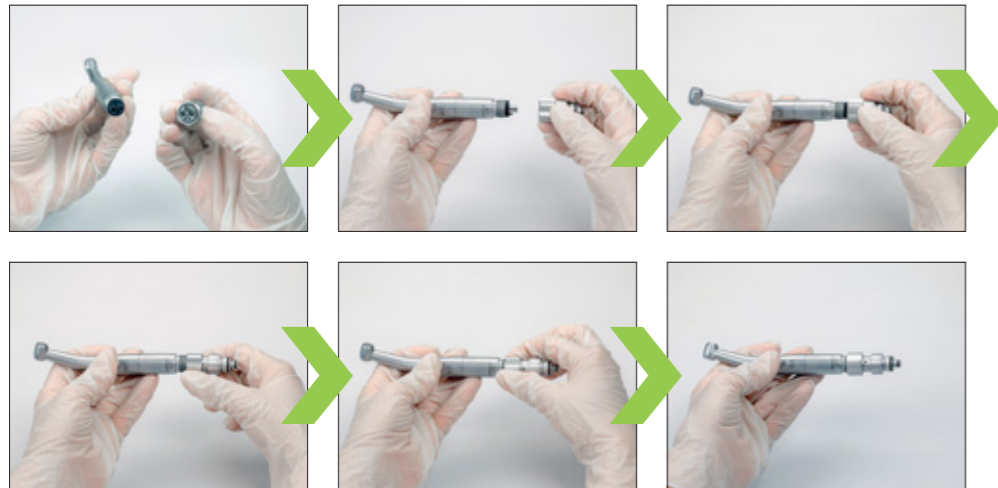


- › Stecken Sie die Turbine auf den Multiflex-Adapter

- › Stecken Sie die Turbinen-Adapter-Verbindung auf den Pflegeansatz in der Assistina Twin, starten den Pflegevorgang und entnehmen nach dessen Beendigung die Turbinen-Adapter-Verbindung

Quick RM-Adapter für Turbinen mit Fixanschluss

Vorbereitung außerhalb und Einsatz in der Assistina Twin

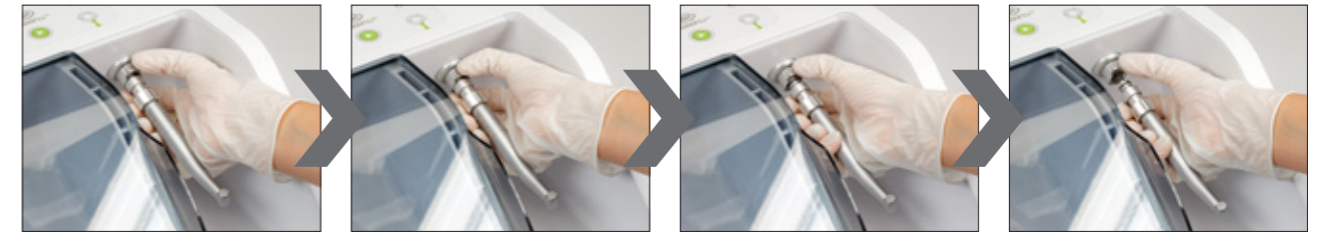


- › Schrauben Sie den Quick RM-Adapter auf die Turbine mit Fixanschluss

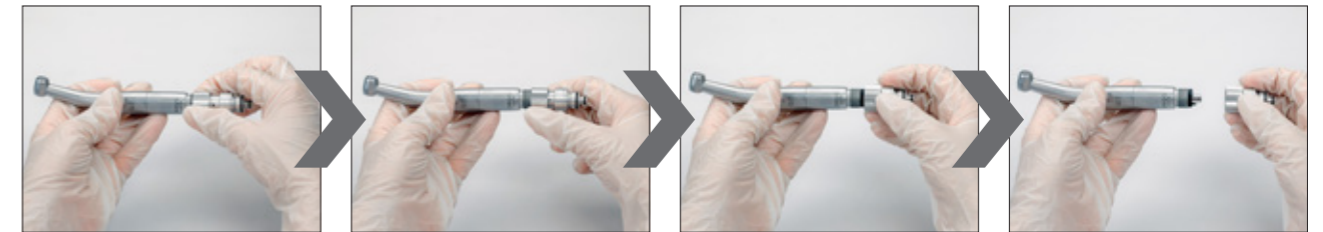


- › Stecken Sie die Turbinen-mit-Fixanschluss-Adapter-Verbindung auf den Pflegeansatz in der Assistina Twin

Nach
dem Pflegevorgang



- › Entnehmen Sie die Turbinen-mit-Fixanschluss-Adapter-Verbindung vom Pflegeansatz der Assistina Twin



- › Trennen Sie die Turbine mit Fixanschluss vom Quick RM-Adapter



quick
connect
by W&H



Hersteller:

W&H Dentalwerk Bürmoos GmbH
Ignaz-Glaser-Straße 53, Postfach 1
51111 Bürmoos, **Austria**
t +43 6274 6236-0
f +43 6274 6236-55
office@wh.com
wh.com

Vertrieb:

W&H Deutschland GmbH
Ludwigstraße 27
83435 Bad Reichenhall, **Deutschland**
t +49 8651 904 244-0
f +49 8651 904 244-4
office.de@wh.com
wh.com

W&H Austria GmbH
Ignaz-Glaser-Straße 53
51111 Bürmoos, **Austria**
t +43 6274 6236-239
f +43 6274 6236-890
office.at@wh.com
wh.com

W&H CH-AG
Industriepark 9
8610 Uster, **Schweiz**
t +41 43 4978484
f +41 43 4978488
info.ch@wh.com
wh.com

Abb. Symbolfotos. Zusatzausstattung und Inhalt der gezeigten
Zubehörteile sind nicht im Lieferumfang enthalten.

20544 ADT Rev. 003 / 02.10.2024
Änderungen vorbehalten